



**Les contributions du  
charisme vincentien  
à la mission de l'Eglise :  
Un parcours de formation**

**4**



vinFormation

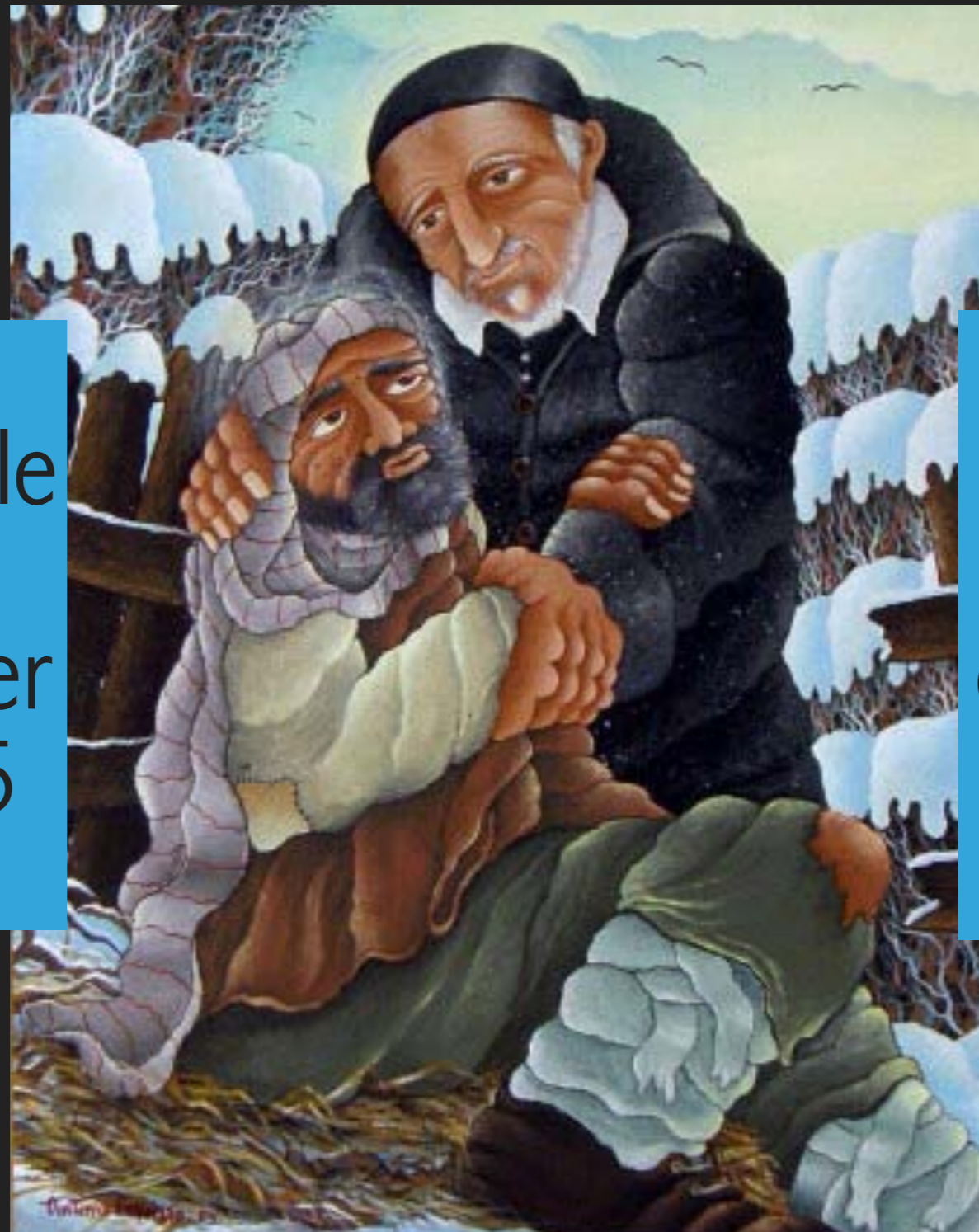
# Avant St Vincent et Ste Louise

Un modèle  
« romain » de  
l'Eglise

Une Eglise  
hiérarchique

Le Pape occupait le poste le plus élevé dans la pyramide, puis les évêques et les prêtres et sur le niveau le plus bas étaient les laïcs.

# Après St Vincent et Ste Louise



Une Eglise sur le modèle du jugement dernier de Matthieu 25

Les pauvres sont au centre de la mission de l'Eglise

# La restauration de la vision de Jésus comme prévu dans Matthieu 25



Parlant des humbles et des plus pauvres, St Vincent dira : « nos seigneurs et maîtres ... ils représentent Jésus-Christ ». De cette façon, Vincent donne une nouvelle perspective à la théologie du corps mystique.



Gracieuseté de L'Osservatore Romano

Aujourd'hui, il n'est pas étonnant que les membres de la Famille Vincentienne soient heureux d'écouter les paroles du Pape François :

« Jésus, l'évangéliste par excellence et l'Évangile en personne, s'identifie spécialement aux plus petits. (Cf. Mt 25, 40). Ceci nous rappelle que nous tous, chrétiens, sommes appelés à avoir soin des plus fragiles de la terre (Evangelii Gaudium, #209) ».